



www.FGWilson.com

Принадлежности для двигателя

LP2

Насос для откачки смазочного масла

Для слива смазочного масла с поддона двигателя в подходящую емкость используется ручной крыльчатый насос. Эта конструкция избавляет от необходимости помещать специально сконструированные улавливающие лотки под масляный поддон, что обеспечивает удобное и беспрепятственное обслуживание двигателя. Поставка насоса зависит от модели генераторной установки.

Стандартные характеристики:

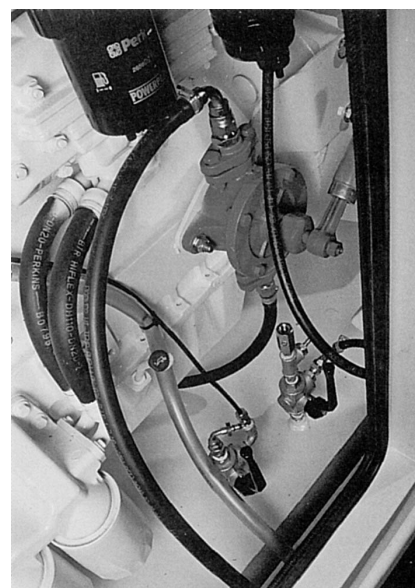
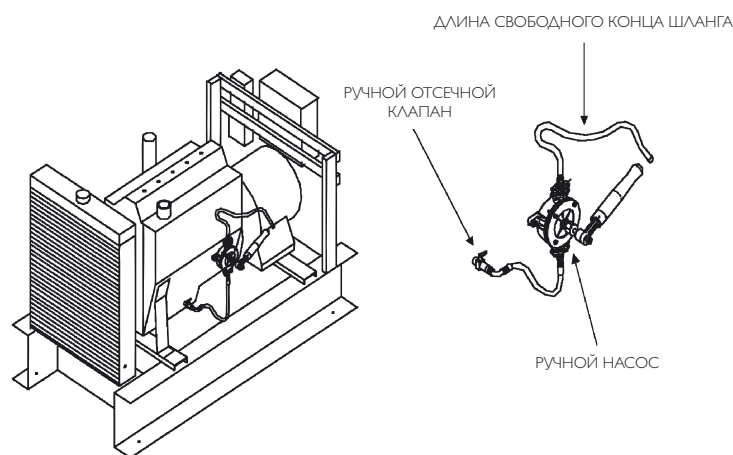
- Усиленный вход, выход и лапы
- Конический внутренний корпус для обеспечения автоматической осадки крыльев
- Пробка сливного отверстия на корпусе насоса
- Ручной отсечной клапан на масляном поддоне
- Каждый насос проходит индивидуальное испытание на высоту всасывания 7 м (23 фута)
- Максимальная высота нагнетания – 25 м (82 фута)
- Максимальная производительность – 11,4 л/мин (3 галлона США/мин)
- Гибкий шланг из негигроскопичного материала от клапана поддона к входу насоса
- Гибкий шланг из негигроскопичного материала, подключенный к выходу насоса для перекачивания масла в подходящую емкость во время работы

Строительные предприятия:

- Чугунный корпус
- Латунные внутренние компоненты
- Стальной вал
- Мягкий графитовый шнур, используемый для набивки сальника

Управление

Ручная работа крыльчатки приводит к проворачиванию вала и крыльчатого поршня, что обеспечивает необходимое всасывание внутри насоса для перекачивания жидкости.



Продукция компании FG Wilson производится в следующих:

Северная Ирландия • Бразилия • Китай • Индия • США

FG Wilson (штаб-квартира в Северной Ирландии) ведет работу через свою Глобальную Дилерскую Сеть. Для обращения в местное торговое представительство зайдите на сайт FG Wilson www.FGWilson.com.

FG Wilson является торговой маркой компании Caterpillar (NI) Limited.

В связи с постоянным улучшением параметров своей продукции компания оставляет за собой право вносить изменения в технические характеристики без предварительного оповещения.